



**WACKER
NEUSON**
all it takes!

Vodič za proizvod



Vaš pouzdan pružatelj rješenja

Svojim klijentima diljem svijeta nudimo sveobuhvatan program građevinskih strojeva i uređaja, rezervnih dijelova i usluga. Od samih početaka našeg poduzeća 1848. godine marka Wacker Neuson predstavlja pouzdanost i snagu inovacija.

Među ostalim, poduzeća građevinske industrije, vrtlarstva i krajobraza, industrija i općina oslanjaju se na inovativna rješenja tvrtke Wacker Neuson.

Wacker Neuson –
all it takes!



Naše usluge

Tu smo ako nas trebate. Ne samo da ćemo vas savjetovati prilikom kupnje stroja, nego i nakon toga. Možete se pouzdati u našu kompetentnu i brzu podršku. Saznajte više o našim sveobuhvatnim uslugama za građevinske strojeve i građevinske usluge. S našom rasprostranjenom prodajnom i servisnom mrežom uvijek smo u vašoj blizini.

Saznajte više o našim uslugama:
**wackerneuson.com/
services**



zero emission



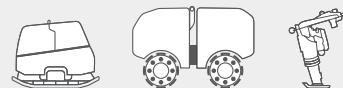
06

Betonska tehnika



12

Sabijanje



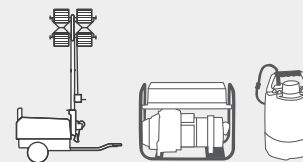
24

Tehnika za probijanje



36

Rasvjeta, agregati, crpke



40

Bageri



48

Utovarivači, damperi



64

Pregled naših digitalnih proizvoda.

EquipCare

Umrežite se sa svojim strojevima



Zahvaljujući telematskom rješenju EquipCare, vaši strojevi dobivaju glas. Naime, oni vam aktivno ukazuju na to, primjerice, ako predstoji održavanje, ako postoje moguće smetnje u radu ili ako je neočekivano promijenjena lokacija.



Rješenje EquipCare omogućuje da samo jednim klikom saznate sve informacije o vašoj floti strojeva. Po želji se naše telematsko rješenje EquipCare također može integrirati u vaše postojeće sustave.

Dual ID

Elektronička kontrola pristupa

Po izboru, za vaše je strojeve također dostupno naše rješenje EquipCare Dual ID. Naša elektronička kontrola pristupa omogućuje vam da točno odredite tko može upravljati vašim strojevima čime povećavate sigurnost na svom gradilištu.

Dual ID-om možete potpuno jednostavno upravljati iz rješenja EquipCare Manager.



Dodatne informacije o našim digitalnim proizvodima možete naći na www.wackerneuson.com/services

EquipCare Pro

Inovativni građevinski softver



Inovativni građevinski softver EquipCare Pro tvrtke Wacker Neuson osigurava digitalizaciju cijeloga gradilišta. Ne samo da omogućuje upravljanje strojevima, nego i dodatnom opremom poput građevinskih ograda. I angažmane svojih zaposlenika možete jednostavno planirati u građevinskom softveru.



Ujedno se može koristiti za više proizvođača. To znači da se podacima o strojevima svih proizvođača i marki upravlja na centralnom mjestu, a tako imate pregled nad cijelim svojim voznim parkom.

ConcreTec

Sabijanje betona nikad jednostavnije



Novi sustav asistent za sabijanje betona tvrtke Wacker Neuson omogućuje jednostavno, transparentno sabijanje gotovih betonskih dijelova u ujednačenoj kvaliteti. Sustav asistencije koji se temelji na podacima pruža rukovatelju sustava objektivne informacije o postupku sabijanja i informacije u stvarnom vremenu o napretku sabijanja. Rezultat: ishod sabijanja koje ne ovisi o osobama, pa stoga ima ujednačenu kvalitetu.



Rješenja s nultom emisijom



APS1135e



Unutarnji vibrator

	Jedinica	Ruksak s pretvaračem ACBe	Akumulatorski unutarnji vibrator IEE
Radna težina s/bez BP1000	kg	13,5 / 4,2	–
Radna težina s/bez BP500	kg	10,25 / 4,2	–
Nazivna struja	A	20	–
Ulazni/izlazni napon	V	51 (3–) / 34 (3–)	–
Izlazna frekvencija	Hz	200	–
Izlazna snaga	kW	0,79	–
Promjer glave	mm	–	38 / 45 / 58
Dužine crijeva*	m	–	1,5 / 3,0 / 5,0
Vrijeme rada s jednim punjenjem akumulatora (BP1000)	h	–	do četiri sata

Stupni nabijač

	Jedinica	AS30e	AS50e	AS60e
Akumulatorski stupni nabijač				
Veličina upotrebe stupnog nabijača B	mm	150	280	280
Radna težina	kg	41,7	71	71
Podizaj udarne ploče	mm	40	44	61
Maks. broj udaraca	(o/min)	820	680	680
Vrsta motora		Elektromotor	Elektromotor	Elektromotor

Reverzibilne vibracijske ploče

	Jedinica	APU3050e
Radna težina	kg	212
Centrifugalna sila	kN	30
Radna širina	mm	500
Visina (bez ruda)	mm	728
Frekvencija	Hz	90
Motor		Elektromotor
Nazivna snaga	kW	3,1
Dostupna opcija s električnim pokretanjem		●

Vibracijska ploča s hodom unaprijed

	Jedinica	AP2560e	APS1030e	APS1135e	APS1340e	APS1550e	APS2050e
Radna težina (sa spremnikom za vodu / bez spremnika za vodu)	kg	133	51/53*	61/63*	73/75*	77/82	87/92
Centrifugalna sila	kN	25	10	11	13	15	20
Radna širina	mm	600	300	350	400	500	500
Frekvencija	Hz	98	98	98	98	98	98
Motor		Elektromotor			Elektromotor		
Nazivna snaga pri 3 600 o/min	kW	–	–	–	–	–	–

Rješenja s nultom emisijom



Utovarivač na kotačima

	Jedinica	WL20e
Snaga	kW/PS	–
Kapacitet lopate	m ³	0,19
Visina/širina	mm	1 939 – 2 336/ 1 025
Težina	kg	2 170 – 2 350
Brzina vožnje Opc. brzina vožnje	km/h	0–15
Nagibno opterećenje s lopatom*	kg	1 550 – 1 620
Maks. visina točke okretanja lopate / maks. visina istresanja	mm	2 710/2 017
Unutarnji polumjer	mm	1 205

Damper na gusjenicama

	Jedinica	DT10e
Maks. nosivost	kg	1 000
Radna težina	kg	890 – 1 030
Snaga motora	kW/PS	2/2,75
Brzina vožnje	km/h	4
Nagib penjanja kad je napunjen	maks. %	36
Sanduk sadržaj poravnat sadržaj na hrpi	l	334** 427**
Dužina	mm	1 803**
Širina		790
Visina		1 270**

Damper s kotačima

	Jedinica	DW15e
Nosivost	kg	1 500
Radna težina	kg	1 966 – 2 025
Sanduk sadržaj poravnat sadržaj na hrpi	l	650 800
Vrsta motora		Elektromotor
Nazivna snaga	Ah/kWh	300/14,4
Snaga motora (ISO 3046/1)	kW/PS	6,5/8,7
Maksimalna brzina	km/h	14
Kut savijanja	°	± 33
Polumjer okretanja	mm	3 650
Nagib penjanja (teoretski)	%	45
Dužina	mm	3 300
Širina		1 304
Visina		2 535

*Vodoravni podizni okvir – ravni stroj **Nagibni sanduk

Rješenja s nultom emisijom



803
dualpower



EZ17e

Bager na gusjenicama

	Jedinica	803 dualpower
Transportna težina	kg	955 – 1 015
Radna težina	kg	1 052 – 1 115
Snaga motora prema normi ISO	kW/PS	9,9/13
Dubina kopanja	mm	1 763
Maks. visina nasipanja	mm	2 012
Polumjer kopanja	mm	3 090
Dužina		2 828
Širina	mm	700 – 860
Visina		1 427**, 2 261

Bager na gusjenicama

	Jedinica	EZ17e
Transportna težina	kg	1 681
Radna težina	kg	1 797 – 2 151
Snaga motora prema normi ISO	kW/PS	16,5
Dubina kopanja	mm	2 323 2 483*
Maks. visina nasipanja	mm	2 439 2 553*
Polumjer kopanja	mm	3 900 4 050*
Dužina		3 584
Širina	mm	990 – 1 300
Visina		2 489

**Bez zaštite ROPS

*Uključujući hidraulično ulje

Unutarnji vibratori s ruksakom s akumulatorskim pretvaračem



Unutarnji vibrator

	Jedinica	Ruksak s pretvaračem ACBe	Akumulatorski unutarnji vibrator IEE
Radna težina s/bez BP1000	kg	13,5 / 4,2	-
Radna težina s/bez BP500	kg	10,25 / 4,2	-
Nazivna struja	A	20	-
Ulazni/izlazni napon	V	51 (3-) / 34 (3-)	-
Izlazna frekvencija	Hz	200	-
Izlazna snaga	kW	0,79	-
Promjer glave	mm	-	38 / 45 / 58
Dužine crijeva*	m	-	1,5 / 3,0 / 5,0
Vrijeme rada s jednim punjenjem akumulatora (BP1000)	h	-	do četiri sata

Unutarnji vibrator



Basic: Gipke osovine

	Jedinica	SM1-E	SM2-E	SM4-E	SM0-S	SM1-S	SM2-S	SM3-S	SM4-S	SM5-S	SM7-S	SM9-S
Dužina	m	1	2	4	0,5	1	2	3	4	5	7	9
Težina	kg	1,5	2,5	4,3	1,3	2,7	4,3	5,9	7,1	9,3	12,9	15,1

Basic: Glava vibratora

	Jedinica	H25	H25S	H25HA	H35	H35S	H35HA	H45	H45S	H45HA	H50HA	H55	H65
Promjer	mm	25	25	26	35	35	36	45	45	45	50	57	65
Dužina	mm	440	295	380	410	310	405	385	305	390	395	410	385
Težina	kg	1,3	0,8	1,3	2,1	1,6	2,3	3,4	2,8	3,3	3,9	5,3	6,2

Basic: Pogon

	Jedinica	M1500	M2500	A5000/160	L5000/225
Pogon		Univerzalni motor sa zaštitnom izolacijom		Jednocilindarski, četverotaktni benzinski motor hlađen zrakom tvrtke Briggs & Stratton XR750	Jednocilindarski, četverotaktni dizelski motor hlađen zrakom tvrtke Kohler
Napon	V	230 1~	230 1~	-	-
Struja	A	6,5	7,8	-	-
Snaga	kW/PS	1,5	1,8	4/5,4	3,3/4,5
Težina	kg	5,3	5,9	23,7	35,6

Advanced: Unutarnji vibrator

	Jedinica	IE38	IE45	IE58
Promjer glave	mm	38	45	58
Efektivno sabijanje Ø*	cm	-	-	-
Napon	V	42	42	42
Struja	A	5	8	12
Frekvencija	Hz	200	200	200
Zaštitno crijevo**/ strujni kabel	m	10/15	10/15	10/15

Advanced: Unutarnji vibrator s integriranim pretvaračem

	IEC38	IEC45	IEC58
	38	45	58
	-	-	-
	220-240 1~	220-240 1~	220-240 1~
	3	4	5
	50-60	50-60	50-60
	10/15	10/15	10/15

* Riječ je o neobveznom podatku koji se temelji na iskustvima naših klijenata pod određenim uvjetima rada. U određenim se uvjetima ovi podaci mogu razlikovati. Preporučujemo da uvijek napravite pokusne radove s betonom u radnim uvjetima.

** Maksimalna dužina zaštitnih crijeva, dostupne su različite dužine zaštitnih crijeva.

Unutarnji vibrator



IREN

5 modela

IRSEN

4 modela

IRFU

5 modela

Unutarnji vibrator s integriranim pretvaračem



IRSE-FU

2 modela

IRFUflex

4 modela

Premium: Unutarnji vibrator

	Jedinica	IREN30	IREN38	IREN45	IREN58	IREN65
Promjer glave	mm	30	38	45	58	65
Efektivno sabijanje Ø*	cm	40	50	60	85	100
Napon	V	42/250	42/250	42/250	42/250	42/250
Struja	A	3,5/0,6	7/1,4	10/1,85	17,3/3	25/4,2
Frekvencija	Hz	200	200	200	200	200
Zaštitno crijevo**/ strujni kabel	m	18/15	18/15	18/15	18/15	18/15

Premium: Unutarnji vibrator

	Jedinica	IRSEN30	IRSEN38	IRSEN45	IRSEN58
Promjer glave	mm	30	38	45	58
Efektivno sabijanje Ø*	cm	40	50	60	85
Napon	V	42/250	42/250	42/250	42/250
Struja	A	3,5/0,6	7/1,4	10/1,85	17,3/3
Frekvencija	Hz	200	200	200	200
Zaštitno crijevo**/ strujni kabel	m	0,8/15	0,8/15	0,8/15	0,8/15

Premium: Unutarnji vibrator s integriranim pretvaračem

	Jedinica	IRFU30	IRFU38	IRFU45	IRFU58	IRFU65	IRSE-FU45	IRSE-FU58
Promjer glave	mm	30	38	45	57	65	45	58
Efektivno sabijanje Ø*	cm	40	50	60	85	100	60	85
Napon	V	220-240 1~	220-240 1~	220-240 1~	220-240 1~	220-240 1~	220-240 1~	220-240 1~
Struja	A	2,2	3,5	4,8	6	7,5	4,8	6
Frekvencija	Hz	50-60	50-60	50-60	50-60	50-60	L 50-60	50-60
Zaštitno crijevo**/ strujni kabel	m	15/15	15/15	15/15	15/15	15/15	0,8/15	0,8/15

Premium: Glava vibratora

	Jedinica	IRflex30	IRflex38	IRflex45	IRflex58
Promjer glave	mm	30	38	45	58
Težina	kg	6,7	10,7	12	17
Maks. dužina zaštitnog crijeva	m	10	10	10	10
Frekvencija	Hz	200	200	200	200
Vibracije	o/min	12 000	12 000	12 000	12 000

Premium: Pretvarač

	Jedinica	FUFlex4/230
Težina	kg	9,4
Izlazni napon	V	230
Nazivna struja	A	6
Izlazna struja	A	3,5
Dužina kabela	m	15

* Riječ je o neobveznom podatku koji se temelji na iskustvima naših klijenata pod određenim uvjetima rada. U određenim se uvjetima ovi podaci mogu razlikovati. Preporučujemo da uvijek napravite pokusne radove s betonom u radnim uvjetima.

** Maksimalna dužina zaštitnih crijeva, dostupne su različite dužine zaštitnih crijeva.

Vanjski vibrator

2-dijelna serija

AR26
ARFU26

7 modela
3 000–6 000 o/min
3,00–6,47 kN



3-dijelna serija

AR34

4 modela
3 000–6 000 o/min
3,47–6,98 kN



4-dijelna serija

AR43

4 modela
3 000–6 000 o/min
10,10–10,52 kN



5-dijelna serija

AR52
AR53
AR54

9 modela
3 000–9 000 o/min
13,77–14,14 kN



6-dijelna serija

AR63
AR64

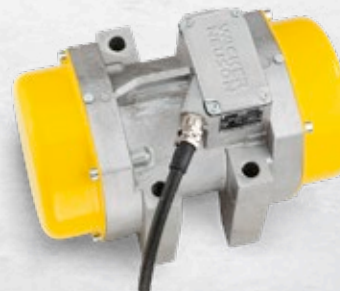
7 modela
1 500–9 000 o/min
5,05–19,03 kN



7-dijelna serija

AR75

7 modela
1 500–9 000 o/min
10,29–26,56 kN



Serija PEV

PEV10
PEV14
PEV27
PEV45
PEV60

5 modela
8 000–16 500 o/min
10–60 kN



VT

Vibracijski stol
izrađen prema željama klijenta

Pretvarač frekvencije

FUE M/S 75A



Pretvarač frekvencije

	Jedinica	FUE10 42/200W	FUE10 250/200W	FUE M/S 75A	FUE M/S 85A	FUE M/S 225A	FUH20	FUH35	FUH70*
Težina	kg	87	87	29,5	42	150	8,9	15	24
Ulazni/izlazni napon	V	400 3~/ 42 3~	415 3~/ 250 3~	400/ 42 3~	400/ 42 3~	400/ 42	230/ 42	230/ 42	230/ 42
Ulazna/izlazna frekvencija	Hz	50-60/ 0-200	50-60/ 0-200	50-60/ 0-200	50-60/ 0-200	50-60/ 0-200	50/ 200	50-60/ 200	50-60/ 200
Ulazna/izlazna struja	A	24,5/145	24,5/25	13/75	13/85	29/225	7,8/20	9,5/35	16/58
Strujni kabel	m	3	3	2,5	2,5	-	1,5	2,2	2,2

* Dostupan tip uređaja s 0-200 Hz

Pretvarač frekvencije

FUE-M38



Vibracijska letva Vezač armature

DF16



P35A

Pretvarač frekvencije

	Jedinica	FUE-M38
(Standardni) stupnjevi snage		17 A, 23 A, 31 A, 43 A, 57 A, 71 A*
Veličina kućišta 1 (17-43A)	mm (D x Š x V)	800x1 200x400*
Veličina kućišta 2 (57+71A)	mm (D x Š x V)	800x1 600x500*

* Dodatne veličini i stupnjevi snage dostupni su prema želji klijenta.

Vibracijska letva

	Jedinica	P35A
Težina	kg	15,5
Pogon		Jednocilindarski, četverotaktni benzinski motor hlađen zrakom
Snaga	kW/PS	1,2/1,6
pri broju okretaja	(o/min)	7 000

Vezač armature

	Jedinica	DF16
Radna težina	kg	2,2
Broj spojnica po spojnom setu (spremnik)	Komada	77
Brzina spajanja	Čvorova/h	cca 1 000
Brzina spajanja	s/čvorovi	cca 0,8
Vanjski promjer materijala za spajanje	mm	Minimum 6 + 6 / Maksimum 16 + 16
Veličine spojnica za naručivanje	pobakreno Čelična žica	Kutija: 7 700 spojnica Paleta: 138 600 spojnica

Stupni nabijač



Akumulatorski stupni nabijač

3 modela



Dvotaktni stupni nabijač

7 modela



Četverotaktni stupni nabijač

3 modela



Dizelski stupni nabijač

1 model

Stupni nabijač

	Jedinica	AS30e	AS50e	AS60e	BS30	BS50-2	BS60-2	BS70-2
		Akumulatorski stupni nabijač			Dvotaktni stupni nabijač			
Veličina upotrebe stupnog nabijača B	mm	150	280	280	150	165/280	280	280
Radna težina	kg	41,7	71	71	32	56/59	66	74
Podizaj udarne ploče	mm	40	44	61	42	64	65	65
Maks. broj udaraca	(o/min)	820	680	680	820	700	700	700
Vrsta motora		Elektromotor	Elektromotor	Elektromotor	WM 80	WM 80	WM 80	WM 80

	Jedinica	BS50-2plus	BS60-2plus	BS70-2plus	BS50-4As	BS60-4As	BS70-4As	DS70
		Dvotaktni stupni nabijač			Četverotaktni stupni nabijač			Dizelski stupni nabijač
Veličina upotrebe stupnog nabijača B	mm	165/280	280	280	280	280	280	270
Radna težina	kg	56/59	66	74	65	72	80	83
Podizaj udarne ploče	mm	64	65	65	61	81	65	75
Maks. broj udaraca	(o/min)	700	700	700	680	680	680	670
Vrsta motora		WM 80	WM 80	WM 80	Honda GXR120	Honda GXR120	Honda GXR120	Yanmar L 48

Vibracijska ploča s hodom unaprijed



Vibracijska ploča s hodom unaprijed

	Jedinica	AP2560e	APS1030e	APS1135e	APS1340e	APS1550e	APS2050e
Radna težina (sa spremnikom za vodu / bez spremnika za vodu)	kg	133	51/53*	61/63*	73/75*	77/82	87/92
Centrifugalna sila	kN	25	10	11	13	15	20
Radna širina	mm	600	300	350	400	500	500
Frekvencija	Hz	98	98	98	98	98	98
Motor		Elektromotor			Elektromotor		
Nazivna snaga pri 3 600 o/min	kW	-	-	-	-	-	-

	Jedinica	BPS1030	BPS1135	BPS1340	BPS1550	BPS2050	DPS2050	WP1540	WP1550
Radna težina (sa spremnikom za vodu / bez spremnika za vodu)	kg	53/58*	61/66*	71/75*	84/89	87/99	110/115	86-92	89-96
Centrifugalna sila	kN	10	11	13	15	20	20	15	15
Radna širina	mm	300	350	400	500	500	500	430	498
Frekvencija	Hz	98	98	98	98	98	98	98	98
Motor		Honda GX 120			Briggs & Stratton XR750		Hatz 1B20	Honda GX 160	
Nazivna snaga pri 3 600 o/min	kW	2,6	2,6	2,6	-	-	-	3,6	3,6

* Težina ovisi o odabranim dodatnim opojama

Reverzibilne vibracijske ploče



Reverzibilne vibracijske ploče

	Jedinica	APU3050e	WPU1550A	BPU2540	DPU2540/50/60	BPU3050	DPU3050	DPU3060
		30 kN	15 kN	25 kN	25 kN		30 kN	
Radna težina	kg	212	89–96	145	160/166/171*	181	181	190–215*
Centrifugalna sila	kN	30	15	25	25	30	30	30
Radna širina	mm	500	498	400	400/500/600*	500	500	600
Visina (bez ruda)	mm	728	556	666	736	777	777	777
Frekvencija	Hz	90	98	90	90	90	90	90
Motor		Elektromotor	Honda GX 160	Honda GX 160	Hatz 1 B 20	Honda GX270	Hatz 1 B 30	Hatz 1 B 30
Nazivna snaga	kW	3,1	3,6 (pri 3 600 o/min)	3,1 (pri 2 840 o/min)	3,1 (pri 2 800 o/min)	5,1 (pri 3 600 o/min)	4,2 (pri 2 800 o/min)	4,2 (pri 2 800 o/min)
Dostupna opcija s električnim pokretanjem		●	–	–	–	–	○	○

	Jedinica	DPU3070	BPU3750	DPU3750	DPU3760	DPU40	DPU45	BPU5545
		30 kN		37 kN	37 kN	40 kN	45 kN	55 kN
Radna težina	kg	195	247	240	274	374	376	340
Centrifugalna sila	kN	30	37	37	37	40	45	55
Radna širina	mm	700	500	500	600	604	604	604
Visina (bez ruda)	mm	777	777	777	–	790	790	725
Frekvencija	Hz	90	90	90	90	69	69	69
Motor		Hatz 1 B 30	Honda GX270	Hatz 1 B 30	Hatz 1 B 30	Yanmar L70V	L70V	Honda GX390
Nazivna snaga	kW	4,2 (pri 2 800 o/min)	5,1 (pri 3 600/min)	4,2 (pri 2 800 o/min)	4,2 (pri 2 800 o/min)	4,5 (pri 3 000 o/min)	4,5 (pri 3 000 o/min)	6,4 (pri 2 600 o/min)
Dostupna opcija s električnim pokretanjem		–	–	○	●	●	●	–

– nije dostupno ● dostupno ○ opcija * Težina ovisi o odabranim dodatnim opcijama

Reverzibilne vibracijske ploče



Reverzibilne vibracijske ploče

	Jedinica	DPU554S	DPU655S	DPU80	DPU80r	DPU90
		55 kN	65 kN	80 kN	80 kN	90 kN
Radna težina	kg	399–447*	480–527	756–771	709–724	756–771
Centrifugalna sila	kN	55	65	80	80	90
Radna širina	mm	604–750	710–860	670–770	670–770	670–770
Visina (bez ruda)	mm	790	861	830	830	830
Frekvencija	Hz	69	69	56	56	63
Motor		Hatz 1 D 42S	Hatz 1 D 81S	Kohler KDW 702	Kohler KDW 702	Kohler KDW 702
Nazivna snaga	kW	6,4 (pri 2 850 o/min)	9,6 (pri 2 800 o/min)	11 (pri 3 600 o/min)	11 (pri 3 600 o/min)	11,7 (pri 3 600 o/min)
Dostupna opcija s električnim pokretanjem		○	○	●	●	●

	Jedinica	DPU110	DPU110r	DPU110	DPU130r
		110 kN	110 kN	Uparivanje	130 kN
Radna težina	kg	813–830	793–810	2 616	1 170
Centrifugalna sila	kN	110	110	3*110	130
Radna širina	mm	870–970	870–970	3 000	1 202
Visina (bez ruda)	mm	830	830	830	996
Frekvencija	Hz	60	60	60	58
Motor		Kohler KDW 702	Kohler KDW 1003	Kohler KDW 1003	Kohler KDW 1404
Nazivna snaga	kW	18,5 (pri 3 600 o/min)	18,5 (pri 3 600 o/min)	16 (pri 3 600 o/min)	21 (pri 2 700 o/min)
Dostupna opcija s električnim pokretanjem		●	●	–	●

Valjci

RTSC3

RD40


Kanalski valjci

	Jedinica	RTSC3
Radna težina	kg	1 465
Promjer bandaže	mm	520
Širina bandaže	mm	560–820
Pogon		Trocilindarski dizelski motor hladen vodom marke Kohler

Tandemski valjci

	Jedinica	RD7
Radna težina	kg	672/735/710*
Promjer bandaže	mm	400
Širina bandaže	mm	650
Pogon		Dizelski motor marke Hatz (po izboru i s električnim pokretanjem), benzinski motor marke Honda, dizelski motor marke Yanmar

Tandemski valjci

	Jedinica	RD18-80	RD18-100	RD18-100C	RD24-100*	RD24-100C*	RD24-1000*	RD28-120**
Vrsta valjka		Tandemski valjak	Tandemski valjak	Kombinirani valjak	Tandemski valjak	Kombinirani valjak	Oscilacijski valjak	Tandemski valjak
Radna težina CECE	kg	1 580	1 670	1 630	2 475	2 385	2 525	2 695
Maks. radna težina	kg	1 840	1 950	1 830	3 190	3 119	3 240	3 410
Širina bandaže	mm	856	1 056	1 000	1 000	1 000	1 000	1 200
Bočni višak	mm	–	–	–	55/55	55/55	55/55	55/55
Centrifugalna sila I/II	kN	25/16	25/16	25/16	46/28	46/28	46/28	52/32
Motor		Kubota D1105	Kubota D1105	Kubota D1105	Kubota D1803-CR	Kubota D1803-CR	Kubota D1803-CR	Kubota D1803-CR
Snaga (ISO 14396)	kW/PS	16,8/22,9	16,8/22,9	16,8/22,9	24/32,6	24/32,6	24/32,6	24/32,6

* ovisno o opremi

	Jedinica	RD28-120C**	RD28-1200**	RD40-130	RD40-130C	RD40-1300	RD45-140	RD45-140C	RD45-1400
Vrsta valjka		Kombinirani valjak	Oscilacijski valjak	Tandemski valjak	Kombinirani valjak	Oscilacijski valjak	Tandemski valjak	Kombinirani valjak	Oscilacijski valjak
Radna težina CECE	kg	2 595	2 755	3 965	3 825	4 015	4 345	3 995	4 435
Maks. radna težina	kg	3 320	3 470	4 920	4 790	5 230	5 300	4 960	5 640
Širina bandaže	mm	1 200	1 200	1 300	1 300	1 300	1 380	1 380	1 380
Bočni višak	mm	55/55	55/55	63/63	63/63	63/63	63/63	63/63	63/63
Centrifugalna sila I/II	kN	52/32	52/32	64/39	–	64/39	64/39	64/39	64/39
Motor		Kubota D1803-CR	Kubota D1803-CR	Kubota V2403-CR	Kubota V2403-CR	Kubota V2403-CR	Kubota V2403-CR	Kubota V2403-CR	Kubota V2403-CR
Snaga (ISO 14396)	kW/PS	24/32,6	24/32,6	37,4/50,9	37,4/50,9	37,4/50,9	37,4/50,9	37,4/50,9	37,4/50,9

* RD24 i RD28: Dostupno i bez DPF-a, s motorom D1703 marke Kubota, 18,5 kW / 25,2 PS.

** RD28: Dostupno i bez DPF-a, s motorom D1703 marke Kubota, 18,5 kW.

Valjci



Valjci s gumenim kotačima

	Jedinica	RC50	RC50p	RC70	RC70p	RC70vo
Maks. radna težina	kg	6 040	5 530	8 040	6 920	6 830
Radna težina s ROPS-om (CECE)	kg	4 815	4 935	6 320	6 190	6 105
Širina bandaže	mm	1 370	1 370	1 680	1 680	1 680
Lijevi i desni bočni višak	mm	65/65	65/65	80/70	80/70	80/70
Polumjer okretanja (unutarnji)	mm	3 375	3 375	3 310	3 310	3 310
Vrsta bandaže	-	glatka/nedijeljena	Ploča za nabijanje	glatka/nedijeljena	Ploča za nabijanje	glatka/nedijeljena
Veličina stražnjih kotača	-	AW 12,4-24 8 PR	TR 12,4-24 8 PR	AW 14,9-24 8 TL	TR 14,9-24 8 TL	AW 14,9-24 8 TL
Pogon	-	Dizelski motor marke Kubota V3307-CR-T			Dizelski motor marke Kubota V3307-CR-T	
Snaga (ISO 14396)	kw	55,4	55,4	55,4	55,4	55,4
Zapremnina spremnika goriva	l	123	123	123	123	123
Kontinuirana brzina	km/h	0-12,5	0-12,5	0-12,5	0-12,5	0-12,5
Nagib penjanja s vibracijama/bez njih	%	55/60	55/60	55/60	55/60	55/60
Centrifugalna sila sprijeda I/II	kN	69	69	125/95	125	123

Čekići



Benzinski čekići

	Jedinica	BH40		BH55		BH65			
D x Š x V (bez alata)	mm	843x492 x318	777x492 x346	777x492 x346	833x492 x346	848x492 x346	858x492 x346	905x492 x346	905x492 x346
Težina (bez alata)	kg	20,5	23	23	24	24	24	25	25
Držač alata	mm	Ø 27x80	Ø 27x80	hex 25 x 108	hex 28 x 160	Ø 27x80	hex 25 x 108	hex 28 x 160	hex 32 x 160
Broj udaraca	o/min	1 650	1 300	1 300	1 300	1 250	1 250	1 250	1 250
Energija pojedinog udarca	J	40	55	55	55	65	65	65	65
Pogonski učinak	kW	1,6	1,6	1,6	1,6	1,7	1,7	1,7	1,7
Zapremnina spremnika	l	1,8	1,8	1,8	1,8	1,8	1,8	1,8	1,8

	Jedinica	BH55rw		
D x Š x V (bez alata)	mm	842x492 x346	898x492 x346	898x492 x346
Težina (bez alata)	kg	25	26	26
Držač alata	mm	Ø 27x80	hex 28 x 160	hex 32 x 160
Broj udaraca	o/min	1 350	1 350	1 350
Energija pojedinog udarca	J	55	55	55
Pogonski učinak	kW	1,6	1,6	1,6
Zapremnina spremnika	l	1,8	1,8	1,8

Rezačica fuga



Rezna ploča



Rezačica fuga

	Jedinica	BFS735	BFS940
D x Š x V	mm	830 x 488 x 880	840 x 575 x 1 010
Težina	kg	69	86
Maks. promjer ploče	mm	350	350–400
Maks. rezna dubina	mm	120	145
Prihvata ploča	mm	25,4	25,4
Snaga pri 3 600 o/min	kW	3,7	6,3
Zapremnina spremnika benzina	l	4,3	5,3

	Jedinica	BF1345	BFS1350
D x Š x V	mm	860 x 575 x 1 010	890 x 575 x 1 010
Težina	kg	93	94
Maks. promjer ploče	mm	350–450	350–500
Maks. rezna dubina	mm	170	195
Prihvata ploča	mm	25,4	25,4
Snaga pri 3 600 o/min	kW	8,7	8,7
Zapremnina spremnika benzina	l	6,1	6,1

Rezna ploča

	Jedinica	BTS635s
D x Š x V	mm	825 x 315 x 420
Težina	kg	11,6
Maks. promjer ploče	mm	350
Prihvata ploča	mm	25,4
Maks. rezna dubina	cm	12,8
Snaga	kW	4,3
Zapremnina spremnika benzina	l	1,1

Rasvjeta



LTE



Rasvjetni stup

	Jedinica	LTE
Dužina		2 550
Širina	mm	1 380
Visina		2 430*
Visina svjetlosne točke	m	8,5
Tip svjetiljke		LED

* u transportnom položaju



ZERO EMISSION

BETONSKA TEHNIKA

SABIJANJE

TEHNIKA ZA
PROBIJANJE

AGREGATI,
CRPKE, RASVJETA

BAGERI

UTOVARIVAČI

Agregati



Agregati

	Jedinica	GV 2500	GV 5000	GV 5003	GV7000	GV7003	GS12
Dužina		623	729	729	729	729	960
Širina	mm	409	500	500	500	500	640
Visina		500	536	536	536	536	667
Težina (prazna)	kg	41	61	75	72	81	175
Trajna snaga	kVA	2,1	4	1~ 3,4, 3~ 4,2	5,4	1~ 3,4, 3~ 6	1~ 6,94, 3~ 11,83
Nazivna struja	A pri 1~	10,0	18,8	14,1	25,1	14,1	27,1
	A pri 3~	–	–	8	–	10,8	17,1
Frekvencija	Hz	50	50	50	50	50	50
Proizvođač motora		Honda	Honda	Honda	Honda	Honda	Honda
Zapremnina spremnika (gorivo)	l	11	11	11	11	11	24
Priključne utičnice		2x šuko 230 V, 16A	2x šuko 230 V, 16A	1x šuko 230 V, 16A 1x CEE 230V, 16A 1x CEE 400V, 16A	1x šuko 230V, 16A 1x CEE 230V, 32A	1x šuko 230V, 16A 1x CEE 230V, 16A 1x CEE 400V, 16A	2x šuko 230V, 16A 1x CEE 230V, 16A 1x CEE 400V, 16A

Crpke



PG2



PT3A

Crpke za svježu vodu

	Jedinica	PG2	PG3
Usisni i tlačni nastavak Ø	mm	50	75
Dužina		480	515
Širina	mm	375	405
Visina		395	460
Radna težina	kg	24	31
Ukupna transportna visina	m	30	30
Maks. kapacitet	l/min	600	1 000
Maks. kruta tvar Ø	mm	6,5	6,5
Proizvođač motora		Honda	Honda

Centrifugalna crpka

	Jedinica	PT2A	PT3A
Usisni i tlačni nastavak Ø	mm	50	80
Dužina		550	673
Širina	mm	466	508
Visina		501	571
Radna težina	kg	43	67
Ukupna transportna visina	m	32	29,5
Maks. kapacitet	l/min	625	1 315
Maks. kruta tvar Ø	mm	25	38
Proizvođač motora		Honda	Honda

Membranska crpka

	Jedinica	PD12A	PD13A
Usisni i tlačni nastavak Ø	mm	50	75
Dužina		996	1 057
Širina	mm	455	455
Visina		585	589
Radna težina	kg	59	63
Ukupna transportna visina	m	15	15
Maks. kapacitet	l/min	189	333
Maks. kruta tvar Ø	mm	38	41
Proizvođač motora		Honda	Honda

Crpke



1~ crpke za prljavu vodu

	Jedinica	PST2 400	PST3 750	PS2 500	PSA2 500	PS2 800	PSA2 800	PS2 1500
Cijev za pražnjenje Ø	mm	50	80	50	50	50	50	50
Dužina		265	285	185	220	187	223	187
Širina	mm	185	184	185	185	187	187	187
Visina		330	389	355	355	341	341	600
Radna težina	kg	11,3	19	9,5	10	13,2	13,8	32,5
Ukupna transportna visina	m	12	18	11	11	15	15	17,5
Maks. kapacitet	l/min	200	300	220	220	310	310	420
Maks. kruta tvar Ø	mm	9,5	7	6	6	6	6	6
Napon	V	230	230	230	230	230	230	230

3~ crpke za prljavu vodu 1,5–3,7 kW

	Jedinica	PS2 1503	PS3 1503	PS2 1503L	PSA2 1503L*	PS2 2203	PS3 2203	PS2 2203L	PSA2 2203L**	PS2 3703	PS3 3703	PS4 3703
Cijev za pražnjenje Ø	mm	50	75	50	50	50	75	50	50	50	75	100
Dužina		235	235	240	240	235	235	240	240	285	285	285
Širina	mm	215	215	240	240	215	215	240	240	250	250	250
Visina		550	550	392	482	570	570	412	482	655	655	675
Radna težina	kg	29	29	19,5	20	32	32	23	23,5	55	55	55
Ukupna transportna visina	m	21,5	14,4	20	20	26	20,4	24	24	36,5	29	18
Maks. kapacitet	l/min	430	670	420	420	500	800	530	530	450	900	1 440
Maks. kruta tvar Ø	mm	8,5	8,5	8,5	8,5	8,5	8,5	8,5	8,5	8,5	8,5	8,5
Napon	V	400	400	400	400	400	400	400	400	400	400	400

3~ crpke za prljavu vodu 5,5–11 kW

	Jedinica	PS3 5503	PS4 5503	PS4 7503HH	PS4 7503HF	PS4 11003HH	PS4 11003HF
Cijev za pražnjenje Ø	mm	75	100	100	100	100	100
Dužina		305	305	330	330	375	375
Širina	mm	260	260	315	315	350	350
Visina		695	705	785	785	805	805
Radna težina	kg	66	66	93	93	130	130
Ukupna transportna visina	m	32	22,5	40	31	48,5	32,5
Maks. kapacitet	l/min	1 100	1 750	1 400	2 040	1 440	2 440
Maks. kruta tvar Ø	mm	8,5	8,5	8,5	20	8,5	20
Napon	V	400	400	400	400	400	400

*Dostupan tip automatskog uređaja: PSA2 1503L: težina: 20 kg, visina: 482 mm.

**Dostupan tip automatskog uređaja: PSA2 2203L: težina: 23,5 kg, visina: 482 mm.

Bager na gusjenicama

803
dualpower



803



Bager na gusjenicama

	Jedinica	803 dualpower	HPL18	803
Transportna težina	kg	955–1 015	190*	931–992
Radna težina	kg	1 052–1 115	192*	1 029–1 115
Snaga motora prema normi ISO	kW/PS	9,9/13	7,5/10	9,9/13
Dubina kopanja	mm	1 763	/	1 763
Maks. visina nasipanja	mm	2 012	/	2 012
Polumjer kopanja	mm	3 090	/	3 090
Dužina		2 828	930	2 828
Širina	mm	700–860	720	700–860
Visina		1 427**, 2 261	836	1 427**, 2 261

*Uključujući hidraulično ulje
** Bez zaštite ROPS

Bager na gusjenicama



Bager na gusjenicama

	Jedinica	ET16	EZ17	EZ17e
Transportna težina	kg	1 402–1 602	1 595–1 822	1 681
Radna težina	kg	1 529–1 842	1 724–1 950	1 797 – 2 151
Snaga motora prema normi ISO	kW/PS	13,8/18,5	13,8/18,5	16,5
Dubina kopanja	mm	2 242 2 413*	2 326 2 486*	2 323 2 483*
Maks. visina nasipanja	mm	2 371 2 493*	2 436 2 550*	2 439 2 553*
Polumjer kopanja	mm	3 700 3 861*	3 899 4 050*	3 900 4 050*
Dužina	mm	3 644	3 585	3 584
Širina		990–1 300	990–1 300	990–1 300
Visina		2 285	2 362	2 489

* Dugačka drška lopate (opcija)

Bager na gusjenicama



Bager na gusjenicama

	Jedinica	ET18	ET20	ET24
Transportna težina	kg	1 582–2 060	1 862–2 182	2 057–2 401
Radna težina	kg	1 725–2 203	2 005–2 526	2 200–2 746
Snaga motora prema normi ISO	kW / PS	13,8/18,5	13,8/ 18,5	13,8/18,5
Dubina kopanja	mm	2 202 2 402*	2 483 2 683*	2 402 2 602*
Maks. visina nasipanja	mm	2 510 2 621*	2 713 2 836*	2 748 2 870*
Polumjer kopanja	mm	3 802 3 989*	4 129 4 317*	4 146 4 334*
Dužina	mm	3 854	4 049	4 022
Širina		990–1 300	990–1 300	1 400
Visina		2 285	2 295**	2 392
Vertical Digging System VDS	°	(15°)**	(15°)**	(15°)**

* Dugačka drška lopate (opcija)

** Opcija

Bager na gusjenicama



Bager na gusjenicama

	Jedinica	EZ26	ET35	EZ36
Transportna težina	kg	2 469–3 161	3 365–4 276	3 530–4 446
Radna težina	kg	2 571–3 513	3 450–4 361	3 720–4 945
Snaga motora prema normi ISO	kW/PS	15,8/21,5	18,2/24,4	18,2/24,4
Dubina kopanja	mm	2 544–2 744	3 245/3 166–3 497/3 416*	3 247/3 172–3 497/3 422*
Maks. visina nasipanja	mm	2 840–2 970	3 337–3 489*	3 336/3 411–3 489/3 564*
Polumjer kopanja	mm	4 613–4 805	5 270–5 507*	5 298–5 582*
Dužina		4 266	5 268/5 271**	4 881/5 508**
Širina	mm	1 570	1 630	1 750
Visina		2 414	2 491/2 711**	2 491/2 711**
Vertical Digging System VDS	°	(15°)**	(15°)**	(15°)**

* Dugačka drška lopate (opcija)

**Opcija VDS

ZERO EMISSION

BETONSKA TEHNIKA

SABIJANJE

TEHNIKA ZA
PROBIJANJEAGREGATI,
CRPKE, RASVIJETA

BAGERI

UTOVARIVAČI

Bager na gusjenicama



Bager na gusjenicama

	Jedinica	ET42	EZ50	ET58	EZ80
Transportna težina	kg	3 807 – 4 609	4 607 – 5 454	4 807 – 5 630	7 588 – 8 877
Radna težina	kg	4 032 – 4 824	4 847 – 5 685	5 052 – 6 386	7 918 – 9 544
Snaga motora prema normi ISO	kW/PS	32,5/46	32,5/46	33,4/45,4	42/56,3
Dubina kovanja	mm	3 344 3 544*	3 467 3 667*	3 767 4 017*	3 919 4 169*
Maks. visina nasipanja	mm	3 573 3 703*	3 655 3 784*	3 834 3 995*	4 587 4 749*
Polumjer kovanja	mm	5 489 5 678*	5 988 6 105*	6 039 6 277*	6 955 7 190*
Dužina		5 146	5 467/6 035*	5 446* – 5 455	6 939 – 6 944*
Širina	mm	1 750	1 960	1 960	2 250
Visina		2 494	2 555 – 2 667	2 550 – 2 661	2 562 – 2 738*

* Dugačka drška lopate (opcija)
** Opcija

Bager na gusjenicama

ET65



ET90



Bager na gusjenicama

	Jedinica	ET65
Transportna težina	kg	5 806–6 682
Radna težina	kg	6 078–7 358
Snaga motora prema normi ISO	kW/PS	42/56,3
Dubina kopanja	mm	3 757 4 003* 3 879** 4 184****
Maks. visina nasipanja	mm	3 993 4 714* 4 684** 4 916****
Polumjer kopanja	mm	6 224 6 508* 6 601** 6 890****
Dužina	mm	6 100 – 6 210/**
Širina		1 950
Visina		2 478 – 2 654

* Dugačka drška lopate (opcija)
** Namjestivi krak (opcija)

Bager na gusjenicama

	Jedinica	ET90
Transportna težina	kg	8 348–9 625
Radna težina	kg	8 710–10 506
Snaga motora prema normi ISO	kW/PS	55,4/75,3
Dubina kopanja	mm	4 325 4 625* 4 379** 4 679****
Maks. visina nasipanja	mm	5 066 5 272* 5 674** 5 940****
Polumjer kopanja	mm	7 331 7 620* 7 596** 7 889****
Dužina	mm	6 468 – 7 139/**
Širina		2 250
Visina		2 562 – 2 744/**

* Dugačka drška lopate (opcija)
** Namjestivi krak (opcija)

Bager na gusjenicama



Mobilni bager



Bager na gusjenicama

	Jedinica	ET145
Transportna težina	kg	14 917–15 701
Radna težina	kg	15 551–17 275
Snaga motora prema normi ISO	kW/PS	55,4/75,3
Dubina kopanja	mm	4 981 5 481*
Maks. visina istresanja	mm	5 620 5 945*
Polumjer kopanja	mm	8 261 8 727*
Dužina		7 720/7 788*
Širina	mm	2 490
Visina		2 786

Mobilni bager

	Jedinica	EW65
Transportna težina	kg	6 472–7 720
Radna težina	kg	6 755–8 647
Snaga motora prema normi ISO	kW/PS	42/56,3
Dubina kopanja	mm	3 531 3 831* 3 596** 3 895***
Maks. visina nasipanja	mm	4 207 4 389* 4 961** 5 195***
Polumjer kopanja	mm	6 220 6 504* 6 590** 6 877***
Dužina		6 207 – 6 425
Širina	mm	2 088
Visina		2 952

* Dugačka drška lopate (opcija)

* Dugačka drška lopate (opcija)

** Namjestivi krak (opcija)

*** Dvostruke gume

Mobilni bager



Mobilni bager

	Jedinica	EW100
Transportna težina	kg	10 320–11 550
Radna težina	kg	10 625–11 855
Snaga motora prema normi ISO	kW/PS	55/75 100/136*
Maks. dubina kovanja	mm	4 968
Maks. visina nasipanja	mm	6 260
Maks. polumjer kovanja	mm	7 713
Dužina		6 707
Širina	mm	2 450
Visina		2 963

*Opcionalni motor



ZERO EMISSION

BETONSKA TEHNIKA

SABIJANJE

TEHNIKA ZA
PROBIJANJE

AGREGATI,
CRPKE, RASVIJETA

BAGERI

UTOVARIVAČI

Utovarivač na kotačima



Utovarivač na kotačima

	Jedinica	WL20e	WL20	WL25	WL28	WL32
Snaga	kW/PS	–	18,4/25	18,4/25	18,4/25 (33,3/45,3 // 40,1/54,5)	45/61,2
Kapacitet lopate	m ³	0,19	0,19	0,30	0,42	0,47
Visina/širina	mm	1 939–2 336/ 1 025	1 880–2 302/ 1 076	1 843–2 360 / 1 194	1 890–2 395/ 1 250	2 351/1 414
Težina	kg	2 170 – 2 350	2 000–2 150	2 380–2 550	2 800–3 300	3 400
Brzina vožnje Opc. brzina vožnje	km/h	0–15	0–20	0–20	0–20 0–30	0–20 0–28
Nagibno opterećenje s lopatom*	kg	1 550 – 1 620	1 215–1 437	1 393–1 958	1 910–2 640	2 032–2 269
Maks. visina točke okre- tanja lopate / maks. visina istresanja	mm	2 710/2 017	2 693/2 011	2 540–2 871 / 1 720–2 022	2 560/1 700	3 208/2 300
Unutarnji polumjer	mm	1 205	1 219	1 343–1 480	1 510	1 731

*Vodoravni podizni okvir – ravni stroj

Utovarivač na kotačima

WL34

WL38



Utovarivač na kotačima

	Jedinica	WL34	WL38
Snaga	kW/PS	45/61 (55,4/75)	45/61 (55,4/75)
Kapacitet lopate	m ³	0,62	0,64
Visina/širina	mm	2 220–2 420/1 550	2 371–2 548/1 570
Težina	kg	3 900	4 300
Brzina vožnje	km/h	0–20	0–20
Opć. brzina vožnje	km/h	0–28	0–28
Nagibno opterećenje s lopatom*	kg	2 925–3 055	3 719
Maks. visina točke okretanja lopate / maks. visina istresanja	mm	3 270/2 460	3 251/2 379
Unutarnji polumjer	mm	1 680	1 640

*Vodoravni podizni okvir – ravni stroj

Utovarivač na kotačima



WL44



WL52



WL54

Utovarivač na kotačima

	Jedinica	WL44	WL52	WL54
Snaga	kW / PS	45/61 (55,4/75)	55,4/75	55,4/75
Kapacitet lopate	m ³	0,80	0,85	0,90
Visina/širina	mm	2 332–2 528/1 830	2 498–2 680/1 810	2 495–2 553/1 847
Težina	kg	4 600	5 100	5 800
Brzina vožnje	km/h	0–20	0–20	0–20
Opc. brzina vožnje		0–30	0–30	0–30
Nagibno opterećenje s lopatom*	kg	3 327	3 949	3 270–3 583
Maks. visina točke okretanja lopate / maks. visina istresanja	mm	3 200 / 2 430	3 240/2 470	3 671/2 864
Unutarnji polumjer	mm	1 990	1 910	1 674

*Vodoravni podizni okvir – ravni stroj

Utovarivač na kotačima



Utovarivač na kotačima

	Jedinica	WL60	WL70	WL95	WL110
Snaga	kW/PS	74,4/101,2	100/136	100/136 (115/156)	115/156
Kapacitet lopate	m ³	1,00	1,10	1,55	1,80
Visina/širina	mm	2 693/1 829	2 693/1 829	3 060/2 390	3 060/2 390
Težina	kg	5 930	7 140	10 387	11 250
Brzina vožnje	km/h	0–20	0–20	0–20	0–20
Opc. brzina vožnje		0–30	0–30	0–40	0–40
		0–40	0–40		
Nagibno opterećenje s lopatom*	kg	3 674	4 762	6 529	7 739
Maks. visina točke okretanja lopate / maks. visina istresanja	mm	3 686/2 841	3 686/2 840	3 820/2 860	3 820/2 860
Unutarnji polumjer	mm	1 666	1 666	2 450	2 450

*Vodoravni podizni okvir – ravni stroj

Teleskopski utovarivač



Teleskopski utovarivač

	Jedinica	TH412	TH522	TH627
Snaga	kW/PS	18,4/25 (33,3/45,3)	45/61	55,4/75
Kapacitet lopate	m ³	0,45	0,71	0,85
Visina/širina	mm	1 995/1 564	1 950/1 808	1 985/1 960
Radna težina	kg	2 750–2 900	4 200	4 200–5 000
Brzina vožnje	km/h	0–20	0–20	0–20
Opc. brzina vožnje		0–30	0–30	0–30
Maks. nosivost (LSP 500 mm)	kg	1 250	2 200	2 700
Maks. visina slaganja / visina istresanja	mm	4 301/3 566	5 156/4 520	5 790/5 005
Polumjer okretanja iznad guma	mm	2 695	3 281	3 670

ZERO EMISSION

BETONSKA TEHNIKA

SABIJANJE

TEHNIKA ZA
PROBIJANJEAGREGATI,
CRPKE, RASVIJETA

BAGERI

UTOVARIVAČI

Priključni alati utovarivača i teleskopskog utovarivača (izbor)



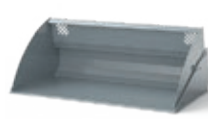
4-u-1 lopata
(sa zupcima)



Lopata za laki teret



Bočna nagibna lopata



Lopata za ravnanje



Zahvatna lopata



Lopata za kamen



Lopata u obliku sita



Paletni viličar



Paletni viličar
(sklopiv)



Paletni viličar
(hidraulično namjestiv)



Ravnjač



Hvataljka za lonce



Drobilica panjeva



Usitnjivač otkosa



Ralica za snijeg



Ralica za snijeg u obliku slova V



Metla



Sitnilica
s posudom za skupljanje



Svrdlo za zemlju

Damper s kotačima



Damper s kotačima

	Jedinica	DW15e	1001	1501	1601	DW20
Nosivost	kg	1 500	1 000	1 500	1 500	2 000
Radna težina	kg	1 966 – 2 025	1 230 – 1 500	1 336	1 336	1 955 – 2 545
Sanduk sadržaj poravnat sadržaj na hrpi	l	650 800	415 525	650 800	829 1 044	1 200 1 500*
Vrsta motora		Elektromotor	Yanmar 3TNV76	Yanmar 3TNV76	Yanmar 3TNV76	Yanmar/Diesel 3 TNV 76
Nazivna snaga	Ah/kWh	300/14,4	–	–	–	–
Snaga motora (ISO 3046/1)	kW/PS	6,5/8,7	18,9/25,7	18,9/25,7	18,9/25,7	18,9/25,7
Maksimalna brzina	km/h	14	14	16	16	20
Kut savijanja	°	± 33	± 33	± 33	± 33	±36
Polumjer okretanja	mm	3 650	3 200	3 300	3 300	3 700
Nagib penjanja (teoretski)	%	45	45	50	50	60
Dužina		3 300	3 080	3 220**	3 310	3 788
Širina	mm	1 304	1 180	1 305	1 305	1 497
Visina		2 535	2 580	2 550	2 550	2 760

** Okretni nagibni sanduk

Damper s kotačima DW40



DW30



DW50



Damper s kotačima

	Jedinica	DW30*	DW40	DW50
Nosivost	kg	3 000	4 000	5 000
Radna težina	kg	2 048 – 2 506	2 640 – 2 950	3 235 – 3 642
Sanduk sadržaj poravnat sadržaj na hrpi	l	1 420 1 800*	1 800 2 300	2 000 2 650
Vrsta motora		Yanmar/Diesel 3 TNV 76	Perkins/Diesel 403J-E17T	Deutz TD 2,2
Snaga motora (ISO 3046/1)	kW / PS	18,9/25,7	36/49	45/59,7
Maksimalna brzina	km/h	20	25	25/30***
Kut savijanja	°	± 36	± 36	± 37
Polumjer okretanja	mm	3 800	4 030	4 280
Nagib penjanja (teoretski)	%	60	60	45
Dužina		3 786	4 269	4 498
Širina	mm	1 730	1 780	1 915
Visina		2 778	2 857	2 783

*Prednji nagibni sanduk **Okretni nagibni sanduk *** Opcionalno

Damper s kotačima



Damper s kotačima

	Jedinica	DW60	DW90
Nosivost	kg	6 000	9 000
Radna težina	kg	4 496 – 5 148	5 196 – 5 893
Sanduk sadržaj poravnat sadržaj na hrpi	l	2 700* 3 600*	3 600* 4 500*
Vrsta motora		Motor hlađen vodom marke Deutz TD 2,2 Dizelski motor	Motor hlađen vodom marke Deutz TD 2,9 Dizelski motor
Snaga motora	kW/PS	44,5/59,7	55,4/75,3
Maksimalna brzina	km/h	25	25
Kut savijanja	°	± 29	± 28
Polumjer okretanja	mm	5 125	5 750
Nagib penjanja (teoretski)	%	60	60
Dužina	mm	4 496*	4 670*
Širina		2 328*	2 486*
Visina		3 241*	3 280*

*Opcionalno dostupno s vozačkom kabinom

*Prednji nagibni sanduk **Okretni nagibni sanduk

Dual View Dumper



Damper s kotačima

	Jedinica	DV60	DV90	DV100
Nosivost	kg	6 000	9 000	10 000
Radna težina	kg	4 148 – 4 733	4 691 – 5 444	4 716 – 5 095
Sanduk sadržaj poravnat sadržaj na hrpi	l	2 700* 3 600*	3 750* 4 600*	4 150* 5 000*
Vrsta motora		Deutz TD 2,9 (samo DOC)	Deutz TD 2,9 (samo DOC)	Deutz TD 2,9 (samo DOC)
Snaga motora	kW/PS	55,4/75,3	55,4/75,3	55,4/75,3
Maksimalna brzina	km/h	30	30	30
Kut savijanja	°	± 29	± 28,3	± 28,3
Polumjer okretanja	mm	6 100*/5 980**	6 760*/6 491**	6 765
Nagib penjanja	%	55	50	50
Dužina		4 448	4 622	4 660
Širina	mm	2 230	2 420	2 420
Visina		3 377	3 382	3 382

*Prednji nagibni sanduk **Okretni nagibni sanduk

Damper na gusjenicama



Damper na gusjenicama

	Jedinica	DT10e	DT05	DT08	DT10
Maks. nosivost	kg	1 000	500	800	1 000
Radna težina	kg	890 – 1 030	495 – 620	595 – 710	665 – 915
Snaga motora	kW/PS	2/2,75	4,9/6,6	6,8/9,2	9,7/13,2
Brzina vožnje	km/h	4	4	4	4
Nagib penjanja kad je napunjen	maks. %	36	36	36	30
Sanduk sadržaj poravnat	l	334***	273***	334***	367
sadržaj na hrpi		427***	313***	387***	427
Dužina	mm	1 803***	1 630***	1 660***	1 800
Širina		790***	660***	790***	790
Visina		1 270***	1 185***	1 240	1 280

*Benzinska verzija **Dizelska verzija ***Nagibni sanduk ****Okretni sanduk

ZERO EMISSION

BETONSKA TEHNIKA

SABIJANJE

TEHNIKA ZA
PROBIJANJEAGREGATI,
CRPKE, RASVJETA

BAGERI

UTOVARIVAČI

Damper na gusjenicama



Damper na gusjenicama

	Jedinica	DT12	DT15	DT23
Maks. nosivost	kg	1 200	1 500	2 300
Radna težina		685/940	1 345/1 695	2 265
Snaga motora	kW/PS	12/16,3	15/20,4	18,5/25,2
Brzina vožnje	km/h	4	4/7,5	5/11
Nagib penjanja kad je napunjen	maks. %	36	27	36
Sanduk sadržaj poravnat sadržaj na hrpi	l	393*	660*	1 100
		446*	800*	1 400
Dužina	mm	1 882	2 674*	3 304
Širina		790	1 080*	1 300
Visina		1 280	2 585*	2 523

*Nagibni sanduk

Wacker Neuson – all it takes



Betonska tehnika



Vibracijski stupni nabijač



Vibro ploče



Valjci



Tehnika za pobijanje



Strujni agregati



Rasvjeta



Crpke



Bageri



Utovarivač na kotačima



Teleskopski utovarivač



Samoistovarivači



Financiranje



Popravlak i održavanje



Academy



EquipCare & EquipCare Pro



Najam



eStore



Rezervni dijelovi



Rabljeni strojevi



ConcreteTec



Stručnjaci za beton

WN.EMEA.10085.V13.HR



Facebook
wackerneuson



Instagram
@wackerneuson



Youtube
Wacker Neuson



LinkedIn
Wacker Neuson



TikTok
@wacker.neuson

09/2022 HR